

Veega Põrandaküte

KÕIGE ÕHEM LAHENDUS
VÕIMALDAB PAIGALDADA NII UUTESSE
KUI KA RENOVEERITAVATESSE HOONETESSE
LIHTNE KA ISE PAIGALDADA

LIHTSALT PAREM



flooré



PÕRANDAKÜTE

Mitmekordsed eelised.

Põrandaküttesse investeerimine on mitmel põhjusel mõistlik valik. Veega põrandaküte on paindlik, säästlik, mugav ja turvaline lahendus. Võid paigaldada selle olenemata oma kodu praegusest kütteallikast.

Eelkõige muudab veega põrandaküte kodu hubaseks ja mugavaks. Soojus liigub tubades põrandast ülespoole, muutes kütmise efektiivseks. Tunneme ennast hästi siis, kui meie jalad on peast soojemad. Unusta traditsioonilised ruumimahukad radiaatorid ja sisusta oma kodu ilma piiranguteta!

Flooré AB pakub tarbijale parimat põrandakütte lahendust, mille puhul põranda kõrgus tõuseb vaid 13 mm. Tänu sellele saab Flooré-põrandakütet lihtsalt paigaldada nii uutesse kui ka vanadesse renoveeritavatesse hoonetesse.

Flooré-põrandaküte sobib paigaldamiseks enamikele pindadele ilma kallite ja ajamuhukate valutöödeta, mille puhul põrand peab kuivama lausa kuid. Paigalda uus põrand kiirelt otse vana põranda peale!

Flooré-põrandaküte on patenteeritud Rootsi toode. Kogu süsteemi alustalaks on arendustöö, mis käivitati Rootsi Kuninglikus Tehnoloogia Instituudis juba 1990 aastal.

Tehnika põhineb alumiiniumfooliumiga kaetud õhukestel tugevatel plaatidel. Tänu sellele võib põranda pinnakatte paigaldada otse Flooré-põrandakütteplaatide peale. Flooré-süsteem väljastab soojust kiiremini ja efektiivsemalt kui traditsioonilised valatud süsteemid, sest toru ja põrandapinna vaheline kaugus on väiksem.



Flooré-süsteemi parim omadus on see, et põranda kõrgus tõuseb vaid 13 mm!

Kaks plaaditüüpi.

Flooréwa – madalaim paigalduskõrgus.

Parim kasutamiseks, kui:

- Põrand on juba varasemalt soojustatud.
- Põrand ei vaja lisasoojustust, sest selle all on näiteks soojustatud kelder.
- Põranda kõrgust soovitakse tõsta võimalikult vähe.



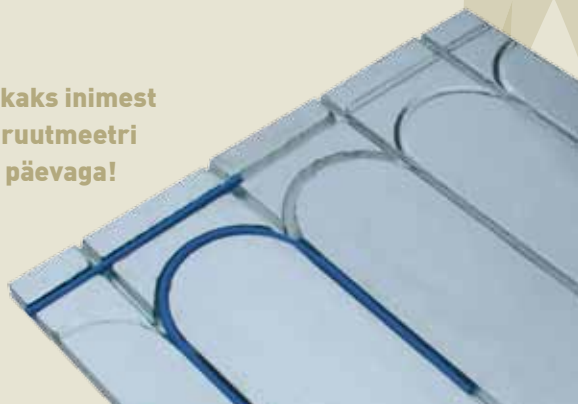
Easy – lisasoojustus.

Parim kasutamiseks, kui:

- Põrand ei ole eelnevalt soojustatud.
- Põranda all on kütmata ruum.
- Hoone soojuskadu soovitakse vähendada.
- Soovitakse kütta keldriruume ja muid alumiste korruste põrandaid.



**Nii lihtne süsteem, et kaks inimest
jõuab paigaldada 50 ruutmeetri
suuruse pinna ühe päevaga!**



13 mm

**NII MADAL ON FLOORÉ-
PÕRANDAKÜTE.**

flooré
PORANDAKÜTE

Eeldused.

Põrandakütte ALL olev põrand

Flooré-põrandakütte võib paigaldada igasugusele alusele. Ainuke eeldus põrandakütteplaatide paigaldamisel on, et aluspõrand oleks tasane ja kande.

Põrandakütte PEAL olev põrand

Flooré-põrandaküte sobib kõikide põrandakattematerjalide alla.

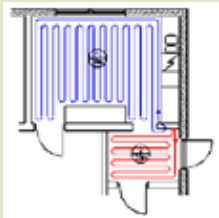
Puu-, parkett- või laminaatpõrand paigaldatakse ujuvalt.

Kivi-, klinker- või keraamilised põrandaplaadid paigaldatakse otse põrandakütte peale. Plaadid peavad olema vähemalt 15 x 15 cm suurusel. Niisketes ruumides Flooré-põrandaküte tasandatakse pahtliga ja kaetakse niiskuskindla kihiga enne põrandaplaatide paigaldamist.

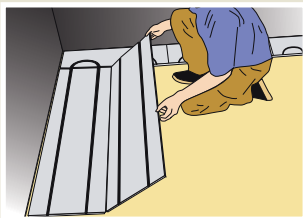


Lisainfot saab
internetist aadressil
www.begores.com

Nii lihtsalt see käib!



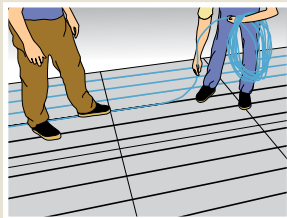
1. Koosta tööjoonis



2. Paigalda paneelid

3. Valmistu torude paigaldamiseks

4. Paigalda torud



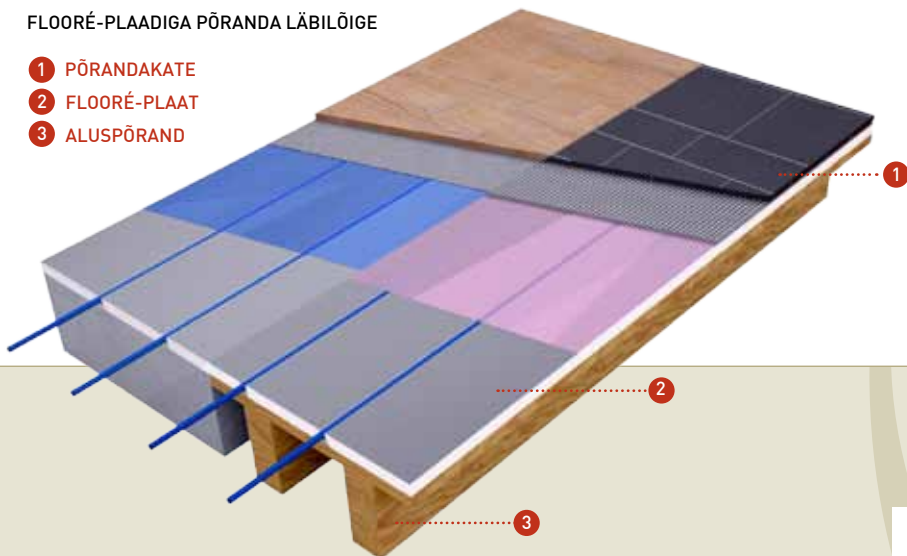
5. Ühenda torud süsteemiga

6. Tee survetest - VALMIS!

Plaadid paigaldatakse puzzle-põhimõttel

FLOORÉ-PLAADIGA PÕRANDA LÄBILÕIGE

- 1 PÕRANDAKATE
- 2 FLOORÉ-PLAAT
- 3 ALUSPÕRAND



Flooré Kit

Valmis komplektid.



Tee see ise!

Flooré-komplektide valik:

- 3 erinevat suurust: 6 m², 9 m² ja 12 m².
- 2 erinevat paksust: 13 mm ja 25 mm.

Sisaldab:

Põrandakütteplaadid, 12 mm kütetoru, alumiiniumteip, toruliitmikud ja toru paindetoed.

Lisaks komplektile on vaja liiniseadeventiiliga segamissõlme vee tsirkuleerimiseks süsteemis. Flooré kvaliteetne FS36-segamissõlm sisaldab ka termostaati vee temperatuuri reguleerimiseks, võimalik on lisada traadita ruumitermostaat. FS36-el.segamissõlm sisaldab traadita ruumitermostaati ja suvist elektrikütet.

Suuremate pindade korral on vaja paigaldada kollektor erinevate torukontuuride ühendamiseks segamissõlmega. Vaata allolevat tabelit.



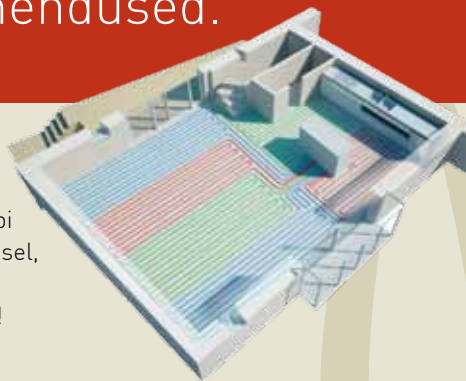
m ²	Komplekteerimine
1-6	6m ² + 1 segamissõlm (ss)
7-9	9m ² + 1 segamissõlm (ss)
10-12	12m ² + 1 segamissõlm (ss)
13-15	6m ² + 9m ² + 1 ss+ 1 kollektor kahe torukontuuri jaoks
16-18	9m ² + 9m ² + 1 ss+ 1 kollektor kahe torukontuuri jaoks
19-21	9m ² + 12m ² + 1 ss+ 1 kollektor kahe torukontuuri jaoks
22-24	12m ² + 12m ² + 1 ss+ 1 kollektor kahe torukontuuri jaoks
25-27	9m ² + 9m ² + 9m ² + 1 ss + 1 kollektor kolme torukontuuri jaoks
28-30	9m ² + 9m ² + 12m ² + 1 ss + 1 kollektor kolme torukontuuri jaoks
31-33	9m ² + 12m ² + 12m ² + 1 ss + 1 kollektor kolme torukontuuri jaoks
34-36	12m ² + 12m ² + 12m ² + 1 ss + 1 kollektor kolme torukontuuri jaoks
37-	Flooré-projekt – vaata järgmine lehekülg

Flooré-projekt

Kõik pinnad – kõik lahendused.

Meie aitame Sind!

Suuremate paigaldustööde korral on tihti vaja abi materjalide valikul ning nende koguste arvutamisel, samuti tööjooniste ja tehniliste soojusarvutuste tegemisel. Meie spetsialistid aitavad Sind selles!



Flooré-projekti materjalid võivad koosneda järgnevalt:

- Flooréwa- ja EASY-plaadid eraldi või kombineeritult. (Flooréwa-plaate on saadaval 12 mm ja 16 mm torule. EASY-plaate on saadaval 12 mm küttetorule paksusega 18 mm, 25 mm ja 50 mm. Kasutades 16 mm küttetoru on plaadi paksuseks 25 mm või 50 mm.)
- Traditsioonilised valatud süsteemid (Saadaval 12 mm, 16 mm ja 20 mm põrandaküttetorule.)
- Küttejaotusplekk saepuruplaadile või laagidele (16 mm ja 20 mm küttetoru)
- Vajaliku võimsusega segamissõlm
- Kollektorid 2 - 12 küttekontuuri jaoks
- Erinevad ruumitermostaadid (ka juhtmeta)
- Liitumisühendused

Võta ühendust!

Esimese sammuna võta ühendust meiga või mõne meie edasimüüjaga. Aitame Sind materjalivalikus, vajalike koguste arvutamisel ja tehniliste soojusarvutuste tegemisel. Saad meilt pakkumise täislahendusele ja nõuanded paigaldamiseks!

Korduma kippuvad küsimused.

- 1. Kas põrandakütet võib paigaldada kõikjale kodus?** Jah. Elutuppa, kööki, magamistubadesse, vannituppa, esikusse. Põrandaküte sobib kõikidesse ruumidesse. Juhul kui soojustus on kehv (näiteks klaasist kinnine terrass), võib vaja minna lisakütet.
- 2. Miks tasub valida veega põrandaküte elektripõrandakütte asemel?** Veega põrandaküte on pikaajalisem ja sobib kasutamiseks koos erinevate kütteallikatega. Nii võib kütteallika valida ja tulevikus seda muuta tuginedes energiahinnale ja keskkonnamõjudele.
- 3. Kas toru võib hakata põrandas lekkima?** Ei. Kui toru on paigaldatud, siis tehakse süsteemile survetest ja kontrollitakse, et paigaldustööde ajal ei ole tekkinud vigastusi. Põranda paigalduse järel ei ole mingit põhjust muretseda: torud on testitud ja peavad vastu üle 50 aasta.
- 4. Kuidas Flooré-plaadid paigaldatakse?** Tavaliselt nad liimitakse aluspõrandale põrandaliimi või liimteibi abil. Ujuva pealispõranda võib vajadusel plaatidele kinnitada kruvidega või kahepoolse teibi abil.
- 5. Kas klinkerplaadist põranda võib tõesti paigaldada otse põrandakütte peale?** Jah. Sel juhul tuleb siiski kasutada testitud tooteid, nagu näiteks Mapei, Alfix, Kiilto, Casco või Schönox ja järgida nende juhiseid. Niisketes ruumides kaetakse põrandaküte pahtliga ja seejärel niiskuskindla kihiga. Keraamiliste plaatide paigaldamisel on oluline, et paigalduspind oleks ühtlaselt tugev. Seetõttu on osade puumajade juures vajalikud lisatööd aluspõranda tugevdamiseks.
- 6. Kas segamissõlm on alati vajalik?** Segamissõlm on vajalik enamikel sellistel juhtudel, kus põrandakütet kasutatakse koos radiaatorküttega. Segamissõlm alandab põrandakütte vee temperatuuri selleks, et põrand ei oleks liiga kuum ning kogu kütte toimiks ühtlaselt. Ainult põrandakütet kasutavas majas ei vajata segamissõlme, vee temperatuuri reguleerib juba kütteallika automaatika.
- 7. Kust Flooré-põrandaküttesüsteemi saab osta?** Võta ühendust meiega või endale lähima edasimüüjaga, kelle leiad meie kodulehelt: www.begores.com

PEAKONTOR
Vildhussens väg 11
840 13 TORPSHAMMAR
TEL: + 46 690 130 80
TEL: +46 691 201 11

ESINDAJA EESTIS
BEGORES AS
LAKI 11E, TALLINN
TEL: 656 3349
FAKS: 656 3346

E-POST: myyk@begores.com
INTERNET:
www.floore.com
www.begores.com

LIHTSALT PAREM

 **BEGORES**

flooré

PÕRANDAKÜTE